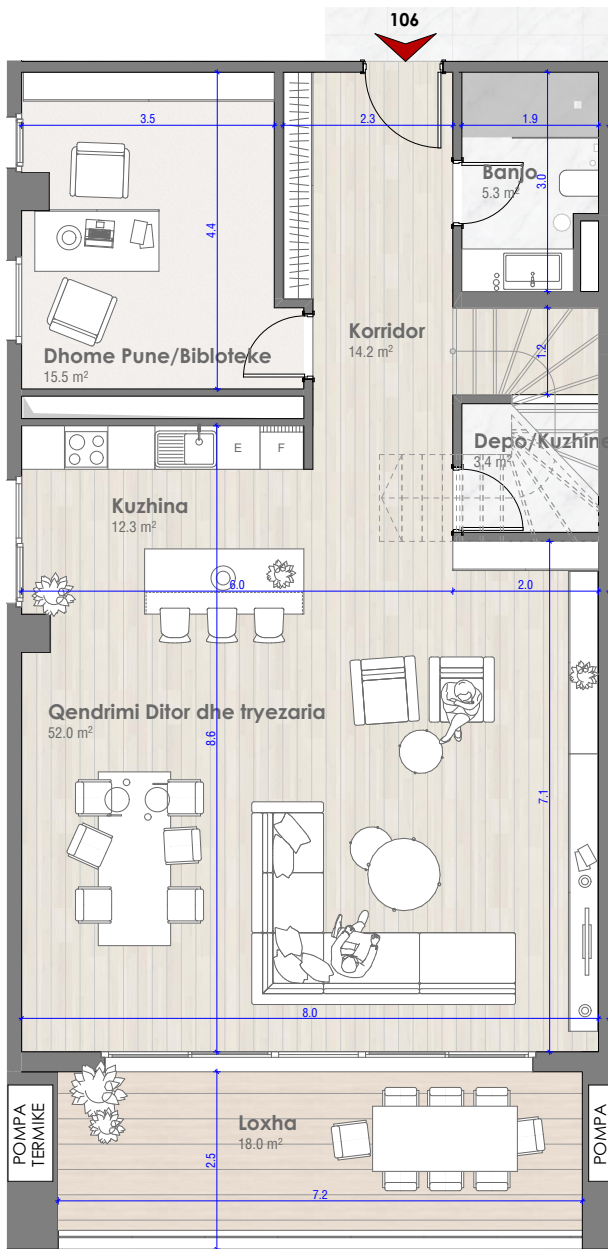


TIPI: **TOWNHOUSE / BANESA SHËPI**  
NJËSIA: **O6106**

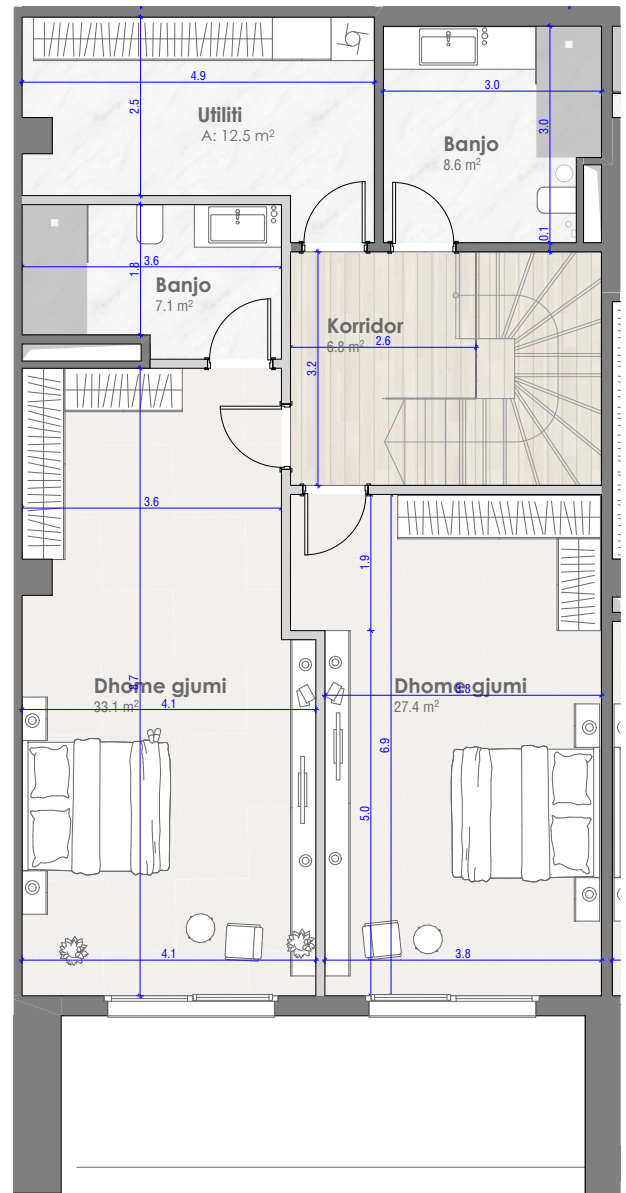
SIPËRFAQJA E BANESËS + BALLKONI  
**238.77 m<sup>2</sup>**

TARRACA E GJELBËR:  
**--.- m<sup>2</sup>**

+

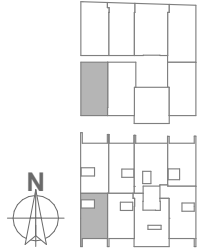


**NIVELI 1**



+

**NIVELI 2**



TIPI:	TOWNHOUSE / BANESA SHTËPI	SIPËRFAQJA E BANESËS + BALLKONI	TARRACA E GJELBËR:
NJËSIA:	<b>O6106</b>	<b>238.77 m<sup>2</sup></b>	<b>--.- m<sup>2</sup></b>

## PËRMBAJTJA E BANESËS

- Interfon me Video në hyrje
- Akses i kontrolluar në hyrje dhe lifta (qasje vetëm në katin personal)
- Instalimet e ujit-kanalizimit - GEBERIT
- Instalimet e rrymës - MODULARE
- Pompë termike për çdo banesë / Sistemi më eficient i ngrohjes në treg.
- Lartësia e katit 2.8 m NETTO / 3.3 m BRUTO
- Dyert e brendshme - të bardha me lartësi 2.4 m
- Dera e hyrjes me teksturë druri me lartësi 2.4 m, gjerësi 1.0 m
- Një garazhë dhe një depo garazhe
- Roleta moderne, te motorizuara
- Derë rrëshqitese e ballkonit vetëm në qëndrim ditor.

### KORIDORI:

- Dyshemeja - PARKET
- Muret / Tavanet e rrafshata, te ngjyrosura
- Ndrëhim bazik ne tavan
- Shkallet e mbuluara me dru + Parmakë xhami

### WC:

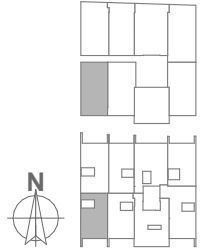
- Elementet sanitare të kompletuara
- Muret / Tavanet e rrafshata, te ngjyrosura
- Ndrëhim bazik në tavan
- Ajrosje / Ventilim
- Mermer në dysheme dhe pjesërisht në mure

### BANJO:

- Elementet sanitare të kompletuara
- Muret / Tavanet e rrafshata, të ngjyrosura
- Ndrëhim bazik në tavan
- Ajrosje / Ventilim
- Mermer / Qeramike në dysheme dhe pjesërisht në mure

### KTHINA TEKNIKE / DEPO:

- Muret / Tavanet e rrafshata, të ngjyrosura
- Ndrëhim bazik në tavan
- Dyshemeja - Pllaka të Qeramikës
- Paisja e ngrohjes qendrore + Boileri
- Paisja e thithëses elektrike
- Instalimet per lavanderi



TIPI:	TOWNHOUSE / BANESA SHTËPI	SIPËRFAQJA E BANESES + BALLKONI	TARRACA E GJELBËR:
NJËSIA:	<b>O6106</b>	<b>238.77 m<sup>2</sup></b>	<b>--.- m<sup>2</sup></b>

**DHOMA E GJUMIT:**

- Mure / Tavane e rrafshta, të ngjyrosura
- Ngrohje në dysheme, termostat të veçantë në çdo dhomë
- Sistemi i ftohjes i instaluar në dhomën e prindërve ( pa fancoiler )
- Dyshemeja - TEPIH: standard hoteli, antialergjik

**QËNDRIMI DITOR:**

- Mure / Tavane e rrafshta, të ngjyrosura
- Ngrohje ne dysheme dhe termostat
- Sistemi i ftohjes i instaluar ( pa fancoiler )
- Dyshemeja - PARKET

**KUZHINA / TRYEZARIA:**

- Mure / Tavane e rrafshta, të ngjyrosura
- Ngrohje në dysheme
- Dyshemeja - PARKET
- Kuzhina e instaluar- pa teknikë të bardhë dhe pa ishull

**BALLKONI:**

- Dyshemeja e izoluar me standard bashkohor
- Dyshemeja -Pllaka Qeramike, sistem i ngritur - Distancer
- Pompa Termike paisja e jashtme
- Parmakë të xhamit

**PËRMBAJTJA E PROJEKTIT**

- Lobby në secilën kullë
- Parkingje të dedikuara për mysafirë

**SIGURIA**

- Akses i kontrolluar në objekt:  
hyrje, shkallë, garazhë dhe lifta

**FASILITETET**

- Pishina, wellness, fitness
- Kopshti i femijëve
- Marketi i lagjës
- Ambient i gjelbërt - mbi 10.000m<sup>2</sup>
- Afarizëm - mbi 8000m<sup>2</sup>
- Qendra e komunitetit
- Sport dhe rekreacion

**MIRËMBAJTJA**

- Grumbullimi nga dhoma e mbeturinave, në baza ditore
- Mirëmbajtja e vazhdueshme
- Sigurimi i rendit shtëpiak
- Mirëmbajtja e gjelbërimit

**SPECIFIKACIONI TEKNIK**

- Mure të thata - perimetrike dhe të brendshme
- Ngjyrat ekologjike, Scan Color (**Produkt Suedez**)
- Fasada ventiluese - **Foundermax**
- Izolimet - Hidro, Termo dhe Akoustike
- Sistemi Ujë/Kanalizim, në tërë kompleksin **GEBERIT**
- Sistemi i ngrohjes me pompë termike individuale
- Energji Solare (Ndriçimi i përbashkët)