

TIPI:

NJËSIA:

O7106

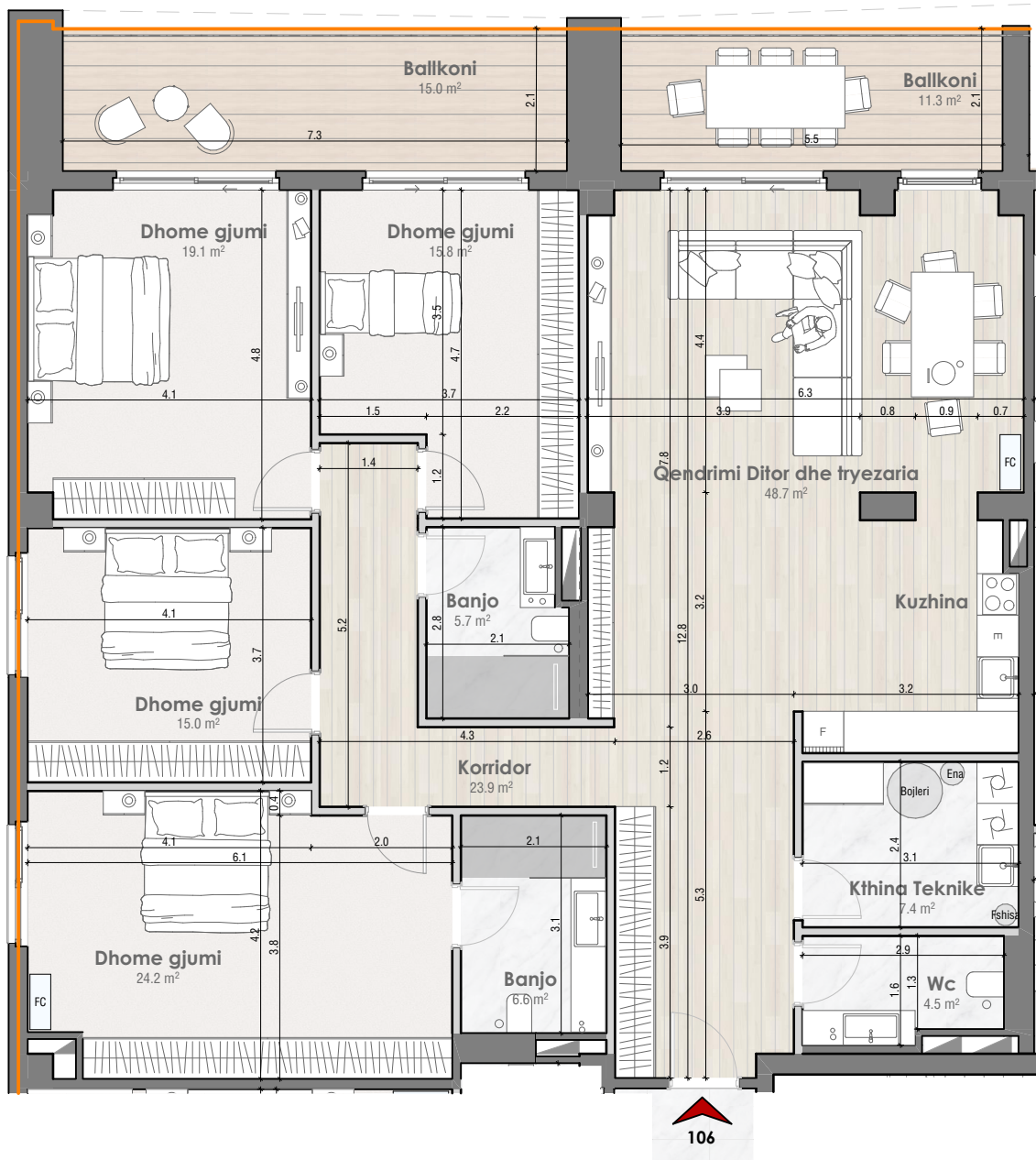
SIPËRFAQJA E BANESES + BALLKONI

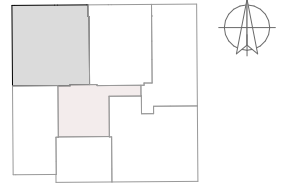
220.3 m²

TARRACA E GJELBËR:

--.- m²

Banesa nr. 106 (4+1) mund te organizohet
sikur banesa nr. 205 (3+1)





TIPI:

NJËSIA:

O7106

SIPËRFAQJA E BANESES + BALLKONI

220.3 m²

TARRACA E GJELBËR:

--.- m²

PËRMBAJTJA E BANESESË

- Interfon me Video në hyrje
- Akses i kontrolluar në hyrje dhe lifta (qasje vetëm në katin personal)
- Instalimet e ujit-kanalizimit - GEBERIT
- Instalimet e rrymës - MODULARE
- Pompë termike për çdo banesë / Sistemi më eficient i ngrohjes në treg.
- Lartësia e katit 2.8 m NETTO / 3.3 m BRUTO
- Dyert e brendshme - të bardha me lartësi 2.4 m
- Dera e hyrjes me teksturë druri me lartësi 2.4 m, gjerësi 1.0 m
- Një garazhë dhe një depo garazhe
- Roleta moderne, te motorizuara
- Derë rrëshqitese e ballkonit vetëm në qëndrim ditor.

KORIDORI:

- Dyshemeja - PARKET
- Muret / Tavanet e rrafshta, te ngjyrosura
- Ndriçim bazik ne tavan

WC:

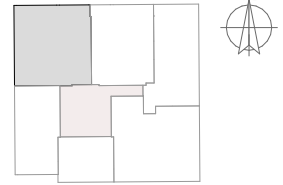
- Elementet sanitare të kompletuara
- Muret / Tavanet e rrafshta, te ngjyrosura
- Ndriçim bazik në tavan
- Ajrosje / Ventilim
- Mermer në dysheme dhe pjesërisht në mure

BANJO:

- Elementet sanitare të kompletuara
- Muret / Tavanet e rrafshta, të ngjyrosura
- Ndriçim bazik në tavan
- Ajrosje / Ventilim
- Mermer / Qeramike në dysheme dhe pjesërisht në mure

KTHINA TEKNIKE / DEPO:

- Muret / Tavanet e rrafshta, të ngjyrosura
- Ndriçim bazik në tavan
- Dyshemeja - Pllaka të Qeramikës
- Paisja e ngrohjes qendrore + Boileri
- Paisja e thithëses elektrike
- Instalimet per lavanderi



TIPI:		SIPËRFAQJA E BANESES + BALLKONI	TARRACA E GJELBËR:
NJËSIA:	07106	220.3 m²	--.- m²

DHOMA E GJUMIT:

- Mure / Tavane e rrafshta, të ngjyrosura
- Ngrohje në dysheme, termostat të veçantë në çdo dhomë
- Sistemi i ftohjes i instaluar në dhomën e prindërve (pa fancoiler)
- Dyshemeja - TEPIH: standard hoteli, antialergjik

QËNDRIMI DITOR:

- Mure / Tavane e rrafshta, të ngjyrosura
- Ngrohje ne dysheme dhe termostat
- Sistemi i ftohjes i instaluar (pa fancoiler)
- Dyshemeja - PARKET

KUZHINA / TRYEZARIA:

- Mure / Tavane e rrafshta, të ngjyrosura
- Ngrohje në dysheme
- Dyshemeja - PARKET
- Kuzhina e instaluar- pa teknikë të bardhë dhe pa ishull

BALLKONI:

- Dyshemeja e izoluar me standard bashkohor
- Dyshemeja -Pllaka Qeramike, sistem i ngritur - Distancer
- Pompa Termike paisja e jashtme
- Parmakë të xhamit

PËRMBAJTJA E PROJEKTIT

- Lobby në secilën kullë
- Parkingje të dedikuara për mysafirë

SIGURIA

- Akses i kontrolluar në objekt:
hyrje, shkallë, garazhë dhe lifta

FASILITETET

- Pishina, wellness, fitness
- Kopshti i femijëve
- Marketi i lagjës
- Ambient i gjelbërt - mbi 10.000m²
- Afarizëm - mbi 8000m²
- Qendra e komunitetit
- Sport dhe rekreacion

MIRËMBAJTJA

- Grumbullimi nga dhoma e mbeturinave, në baza ditore
- Mirëmbajtja e vazhdueshme
- Sigurimi i rendit shtëpiak
- Mirëmbajtja e gjelbërimit

SPECIFIKACIONI TEKNIK

- Mure të thata - perimetrike dhe të brendshme
- Ngjyrat ekologjike, Scan Color (**Produkt Suedez**)
- Fasada ventiluese - **Foundermax**
- Izolimet - Hidro, Termo dhe Akoustike
- Sistemi Ujë/Kanalizim, në tërë kompleksin **GEBERIT**
- Sistemi i ngrohjes me pompë termike individuale
- Energji Solare (Ndriçimi i përbashkët)